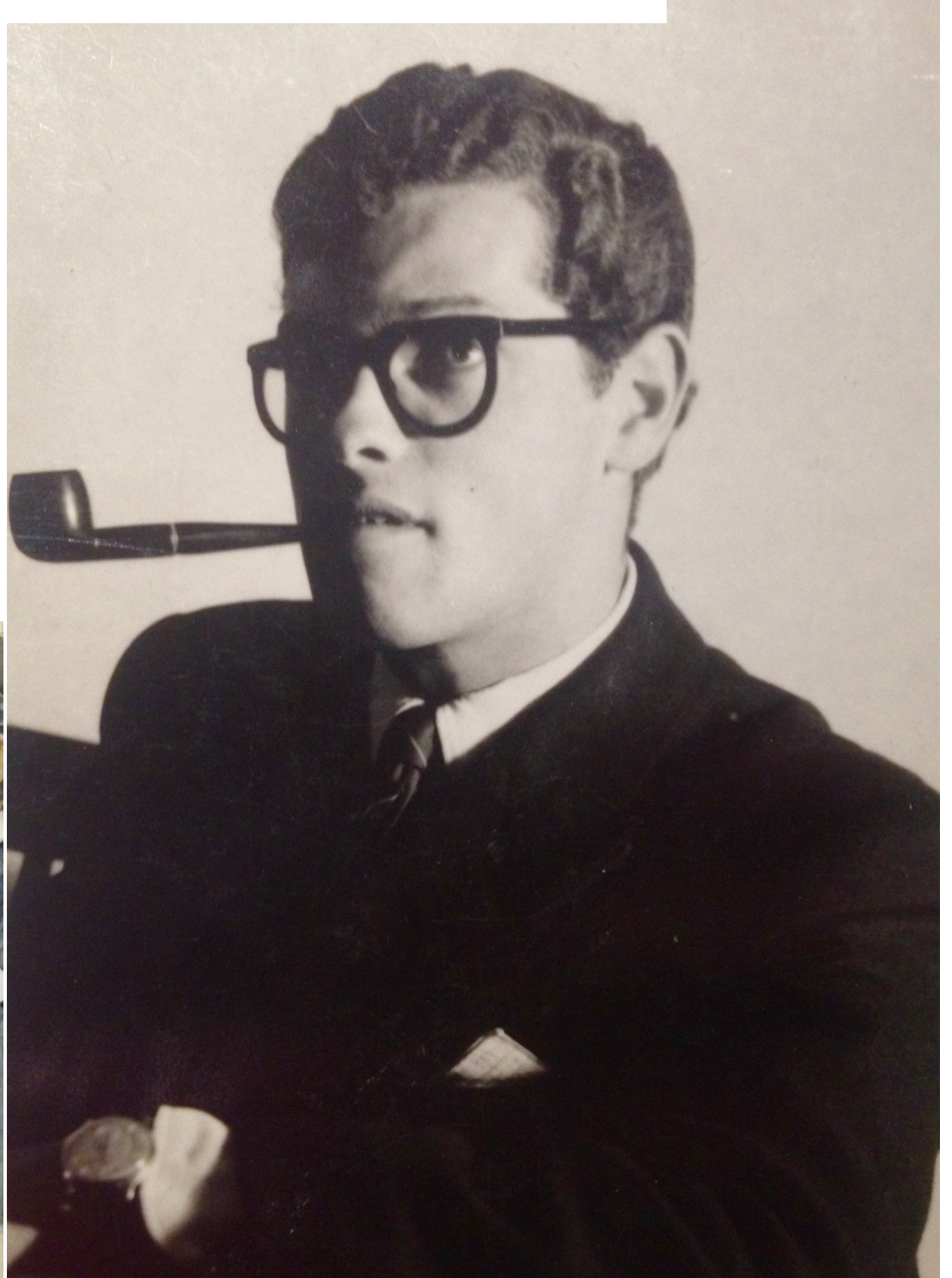


¿ POLÍTICAMENTE INCORRECTOS ?



CARLOS AVALLONE,

Dibujante de la totalidad de las obras de la exposición.

Del 17 al 31 Octubre 2019
10am-9pm

Sala de exposiciones
Museo del Ateneo/
Calle del Prado 19, Madrid

www.AvalloneArts.com

Cuando se ve un Artista como Carlos Avallone todo es IN.

Hasta lo correcto. Porque lo que es de grande elocuencia supera en mucho ese adjetivo. IN va más allá del encuadramiento.

Carlos Avallone se formó en los moldes y técnica de los maestros de la ilustración y del cartoon.

De allí su trazo INcreible, su visión INusitada, su sentir INFalible.

Fue un continuador de los clásicos y por tal fue también un grande.

Trabajando en la “media” nunca fue un mediático; acometió el “métier” silenciosamente con el único afán de lo excelso.

¡ Qué divertidos son sus trabajos!
¡ Cuanta ironía y subversión!

Quedó en la duda si lo INCORRECTO no vino sino para superar la vieja, enyesada y anacrónica corrección.

¿ Está muestra pretende indicar esto?

Picasso decía que el arte nunca es casto. Si alguien tiene alguna duda la INSolencia de Carlos Avallone, la disipará.

El supo posicionarse donde la fotografía no alcanza.

El retrato fue su ilusión y lo llevo a una INimaginable dimensión.

Un típico artista de reconocimientos tardíos.

Si, Carlos Avallone fue en todo un verdadero IN.

IN memoriam,

JOSE MARIA AVALLONE